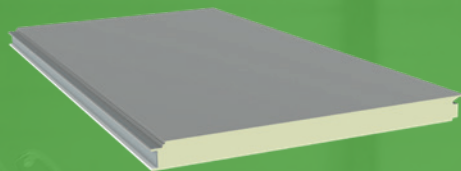


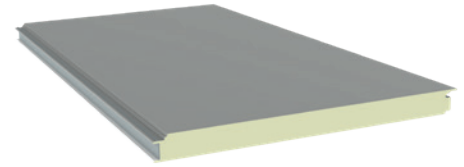
PRODUCTDATENBLATT

REX SDW **WAND VB 1000**

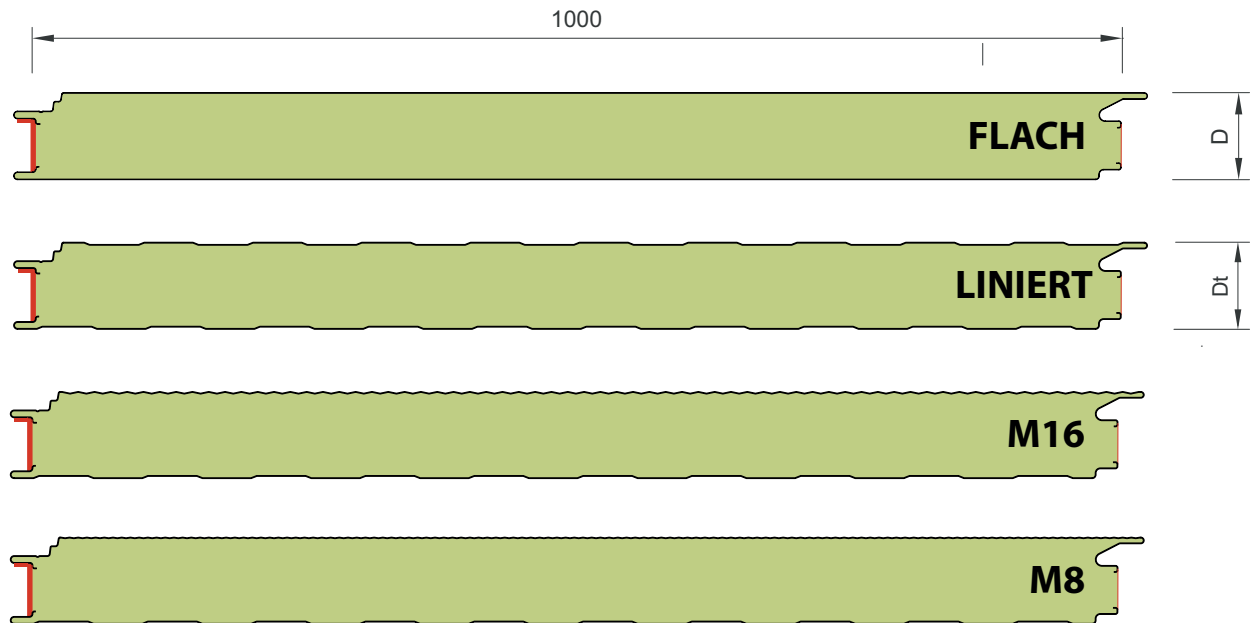


ANWENDUNG

Die REX SDW WAND VB 10001000 Sandwichplatte hat Stahlinnen- und -außenplatten und ist in drei verschiedenen Profilen erhältlich (FLAT, LINED und M16 Microrib). Dieses Produkt wird standardmäßig mit einem PIR-Hartschaumkernmaterial (Polyisocyanurat) geliefert und kann sowohl horizontal als auch vertikal montiert werden. Aufgrund der speziellen Verbindung sind die Schrauben nach der Montage nicht sichtbar (verdeckte Befestigung).



QUERSCHNITT



EIGENSCHAFTEN

Stärke [D]	Gesamtstärke	Gewicht	U-Wert	Rd-Wert
[mm]	[mm]	[kg/m ²]	[W/m ² .k]	[m ² .k/W]
60	64	12,1	0,40	2,53
80	84	12,9	0,28	3,53
100	104	13,7	0,23	4,43
120	124	14,5	0,19	5,33
150	154	15,7	0,15	6,65

Die in der obigen Tabelle angegebenen Dämmwerte wurden gemäß NEN-EN14509: 2013 / NEN1068: 2012 ermittelt

Brandeigenschaften

Eigenschaft	Teststandard	Zertifizierungsstandard	Ergebnis	Anwendungsbereich
Brandverhalten	EN ISO 11925-2:2010 Entzündbarkeit	EN 13501-1:2007 Klassifizierung des Brandverhaltens	B-S2-D0	Alle Stärken
	EN 13501-1:2017 Brandverhalten			
Feuerwiderstand	EN1364-1: Bestimmung der Feuerwiderstand	EN 13501-2:2007 Klassifizierung des Feuerwiderstandes	EI30, EW120	≥ 100 mm Stärke



Nachhaltigkeit

Für weitere Informationen wenden Sie sich an die Verkaufsabteilung von REX Panels & Profiles.

Luftdichtheit

Nach korrekter Montage beträgt die Luftdichtheit der REX SDW WAND VB 1000-Platten ca. 2,7 m³ / h / m² @ 50 pa. Dies ist unter normalen Umgebungsbedingungen mehr als ausreichend, um Kondensation oder unerwünschte Luftströmungen zu verhindern auftreten. Bei Bedarf (z. B. in Kühlhäusern) kann die Luftdichtheit verbessert werden, indem die Fugen der Platten zusätzlich mit einem Silikondichtmittel abgedichtet werden.

Akustik

Richtwert für Schallschutz (SRI) in [dB] bei verschiedenen Frequenzen [Hz]							
63	125	250	500	1000	2000	4000	8000
14	15	22	25	25	26	37	39
Sandwich PIR Dachelementen haben eine gewichtete Lärmreduzierung von ungefähr 25 dB(A)							

ABMESSUNGEN

Länge der Paneele

Standardlängen	2500 bis 13600 mm
Längere Längen*	13600 bis 21300 mm
Kürzere Längen*	Kürzer als 2500 mm

*Andere Größen und Sonderlängen sind auf Anfrage und gegen Aufpreis erhältlich

Verlegerichtung

Sandwich-Wandpaneele können sowohl horizontal als auch vertikal montiert werden.

Toleranzen

Elementlänge	L ≤ 3000 mm	-5 mm	+5 mm
	L ≥ 3000 mm	-10 mm	+10 mm
Stärke	D ≤ 100 mm	-2 mm	+2 mm
	D ≥ 100 mm	-2%D	+2%D
Elementbreite		-2 mm	+2 mm
Rechtwinkligkeit		-6 mm	+6 mm

Andere Produkt- und Materialtoleranzen gemäß NEN-EN14509: 2013

MATERIALIEN

Kernmaterial

Die REX SDW WAND VB 1000 Sandwichelemente werden standardmäßig mit einem hochwertigen PIR (Polyisocyanurat) -Kernmaterial mit einer Dichte von 40 kg / m³ hergestellt.

Außere Deckplatte

Die profilierte Äußere Deckplatte ist standardmäßig in den folgenden Materialien und Beschichtungen erhältlich:

Beschichtung*	Stahl	Stärke**
		0,63
Polyester 25 mu	Verzinkter Stahl in S280 GD-Qualität oder besser	■
Plastisol 200 mu		■
REX PUR 60 mu		■

*Verfügbare Farben gemäß Farbkarte (auf Anfrage erhältlich)

■ = Standardmäßig verfügbar

**Andere Beschichtungen / Stärken auf Anfrage

Innere Deckschicht

Die profilierte Innere Deckschicht sind standardmäßig in den folgenden Materialien und Beschichtungen erhältlich:

Beschichtung*	Stahl	Stärke**
		0,5
Polyester IC 15 mu	Verzinkter Stahl in S250 GD-Qualität oder besser	■
Polyester 25 mu		■
Foodsafe 150 mu		■
Colorfarm 35 mu		■

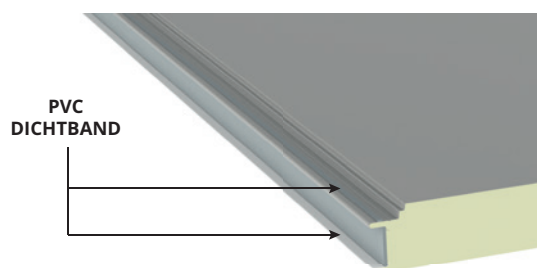
*Verfügbare Farben gemäß Farbkarte (auf Anfrage erhältlich)

■ = Standardmäßig verfügbar

**Andere Beschichtungen / Stärken auf Anfrage

Dichtungsbänder

Die Sandwichelemente REX SDW WAND VB 1000 ist standardmäßig mit einem weichen, halbgeschlossenen PVC-Schaumstoff ausgestattet. Das Schaumdichtband wird werkseitig in der wechselseitigen Verbindung zwischen den Paneelen montiert. Mit einer Kompression von 30% wird mit diesem Dichtband eine ausreichend luftdichte Verbindung hergestellt.



GARANTIE UND QUALITÄT

Qualität

Die Sandwichelemente von REX Panels & Profiles sind mit einer CE-Kennzeichnung gemäß NEN-EN14509: 2013 versehen. Die Qualität unserer Produkte wird kontinuierlich in unserem eigenen Qualitätslabor geprüft. Die Verfahren werden innerhalb eines ISO9001-Zertifikats garantiert.

Zertifikate

Die REX SDW WAND VB 1000 Sandwich-Elemente verfügen über folgende Gütezeichen / Zertifikate:



Garantie

Alle Produkte von REX Panels & Profiles werden standardmäßig mit 10 Jahren Produktgarantie geliefert. Eine erweiterte Garantie ist unter bestimmten Bedingungen auf Anfrage erhältlich. Einige Beschichtungssysteme bieten eine zusätzliche (längere) Garantie auf die Haltbarkeit der äußeren und / oder inneren Deckschichte. Für weitere Informationen oder Garantiebedingungen können Sie die Website besuchen oder sich an unseren Vertrieb wenden.

VERPACKUNG UND TRANSPORT

Verpackung

Die REX SDW WAND VB 1000 Sandwichelemente werden auf einer Festen Schutzplatte verpackt, das Paket vollständig in Folie eingewickelt, so dass ein festes und leicht handhabbares Paket entsteht. Die Paneele werden standard mit der profilierten Außenplatte nach oben gepackt (nach unten auf Anfrage). Die Bündel sind mit Kunststoffblöcken (PS) für den Transport von oben und seitlich geschützt.

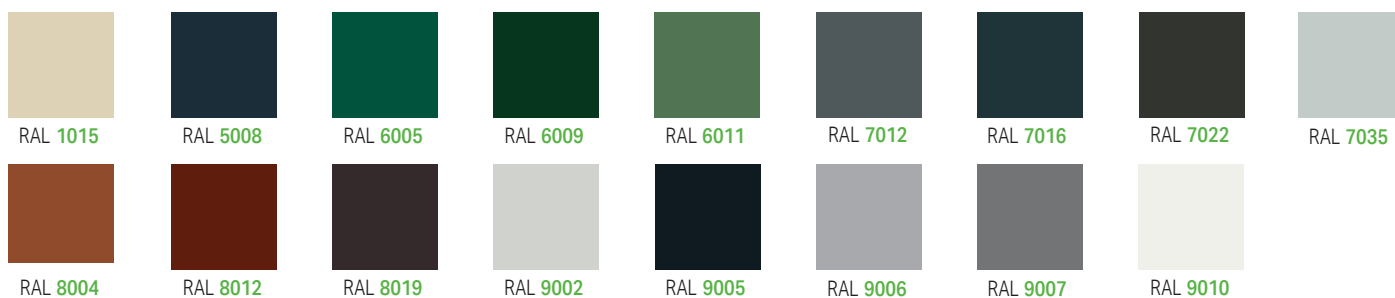
	Elementanzahl pro Paket				
Kernstärke	60	80	100	120	150
Positiv / Negativ gestapelt	18	12	10	9	7

Lieferungen

Alle Lieferungen erfolgen über den normalen Straßentransport zur Baustelle (maximale Länge 13600 mm). Die Entladung der LKW muss vom Kunden mit geeigneten Hebezeugen erfolgen. Auf Wunsch ist auch der Transport von längeren Längen (bis 21300 mm) und / oder Selbstentladern möglich.

Farbkarte

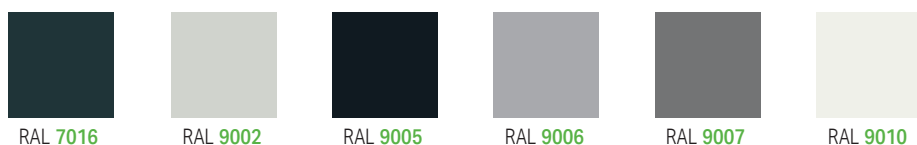
Polyester 25 µ in 0,5/0,63 mm



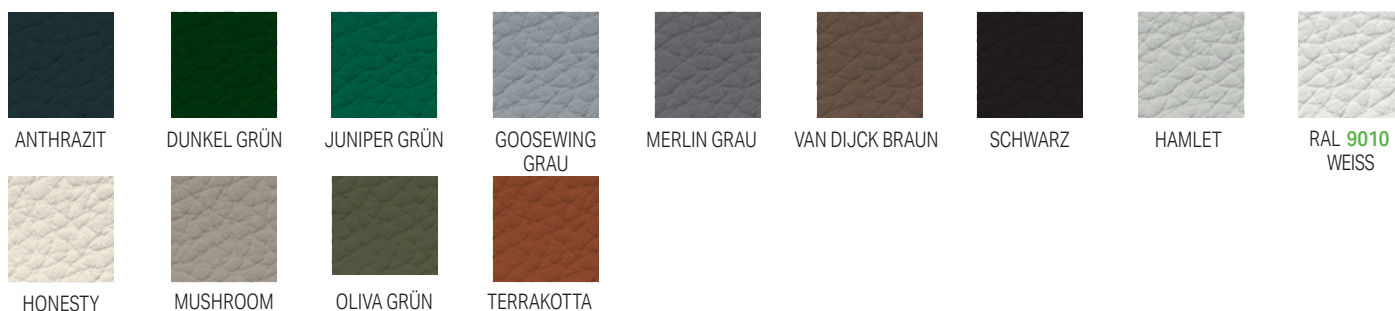
Polyester 25 µ in 0,75 mm



REXPUR 60 µ in 0,5/0,63/0,75 mm



Plastisol 200 µ in 0,5 /0,63 mm



Dachziegelfarben in polyester 25 µ / 0,5 mm



Dachziegelfarben in 40 µ mat / 0,5 mm



Dachziegelfarben in plastisol 200 µ / 0,5 mm





STANDOR 1

Z.I. Tournai Ouest
Rue du mont des Carliers 4
7522 Blandain
VAT BE 0473.823.026

STANDOR 2

Z.I. Tournai Ouest
Rue du Grand Carex 7
7503 Froyennes
VAT BE 0473.823.026

KONTAKT

T: +32 69 44 66 80
F: +32 69 44 66 81
E: info@rexpanels.com